

- COLECCIÓN -

Tirantes Elásticos

**JOCAYMU**





**Cruce "X"**



**Cruce "Y"**



**Estándar**



**Ancho especial**



**Piel estándar**



**Doble uso estándar**

***PINZAS***

**Elegance**



**Doble pinza**



**Oro viejo**



***PINZAS***

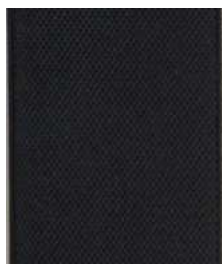
MODELO	ANCHO	CRUCE	PINZA	TRASERA
500	30mm	X	estándar	
501	30mm	X	ancho especial	
506	35mm	X	estándar	
507	35mm	X	ancho especial	
508	35mm	Y	piel estándar	
509	35mm	Y	doble uso estándar	
550	35mm	Y	estándar	doble pinza
551	35mm	Y	piel estándar	doble pinza



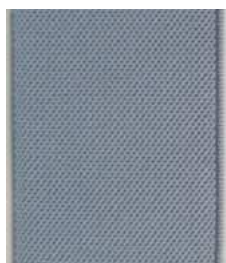
016



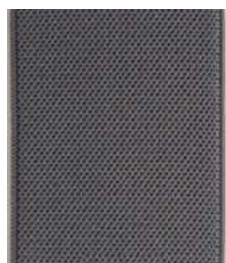
062



007



018



071



359



022

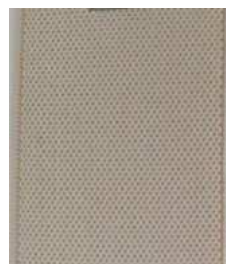


005



080

MODELO	ANCHO	CRUCE	PINZA	TRASERA
500	30mm	X	estándar	
501	30mm	X	ancho especial	
506	35mm	X	estándar	
507	35mm	X	ancho especial	
508	35mm	Y	piel estándar	
509	35mm	Y	doble uso estándar	
550	35mm	Y	estándar	doble pinza
551	35mm	Y	piel estándar	doble pinza



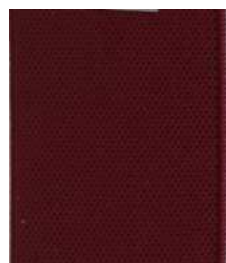
017



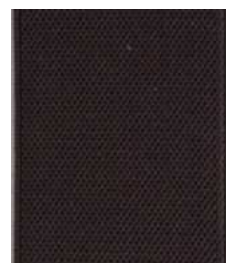
001



013



061



037



063



004



113

MODELO	ANCHO	CRUCE	PINZA	TRASERA
500	30mm	X	estándar	
501	30mm	X	ancho especial	
506	35mm	X	estándar	
507	35mm	X	ancho especial	
508	35mm	Y	piel estándar	
509	35mm	Y	doble uso estándar	
550	35mm	Y	estándar	doble pinza
551	35mm	Y	piel estándar	doble pinza



000



360

572



191



409



573



212



000



000

MODELO	ANCHO	CRUCE	PINZA	TRASERA
535	35mm	Y	elegance	
537	35mm	Y	doble uso estándar	
539	35mm	X	elegance	
559	35mm	Y	estándar	doble pinza

## - TUBULARES -



T.05



T.22



T.23



T.61



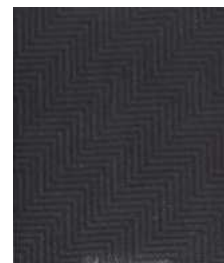
T.62



T.63



T.70



T.71



T.99

MODELO	ANCHO	CRUCE	PINZA	TRASERA
502	30mm	X	estándar	
503	30mm	X	ancho especial	



200



201



206



202



203



204



205

MODELO	ANCHO	CRUCE	PINZA	TRASERA
518	35mm	X	estándar	
519	35mm	X	ancho especial	
520	35mm	Y	piel estándar	
521	35mm	Y	doble uso estándar	
552	35mm	Y	piel estándar	doble pinza
558	35mm	Y	estándar	doble pinza



002



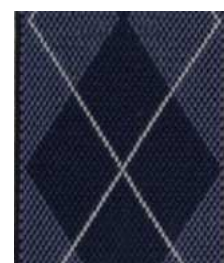
003



005



008



009

000



011



014

000

MODELO	ANCHO	CRUCE	PINZA	TRASERA
518	35mm	X	estándar	
519	35mm	X	ancho especial	
520	35mm	Y	piel estándar	
521	35mm	Y	doble uso estándar	
552	35mm	Y	piel estándar	doble pinza
558	35mm	Y	estándar	doble pinza



021



023



026



025



035



031



032



033



034

MODELO	ANCHO	CRUCE	PINZA	TRASERA
518	35mm	X	estándar	
519	35mm	X	ancho especial	
520	35mm	Y	piel estándar	
521	35mm	Y	doble uso estándar	
552	35mm	Y	piel estándar	doble pinza
558	35mm	Y	estándar	doble pinza



281



036



038



039



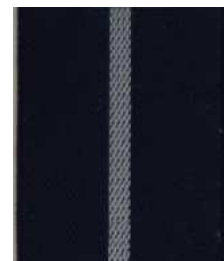
046



048



050



051



052



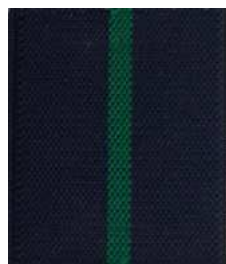
MODELO	ANCHO	CRUCE	PINZA	TRASERA
518	35mm	X	estándar	
519	35mm	X	ancho especial	
520	35mm	Y	piel estándar	
521	35mm	Y	doble uso estándar	
552	35mm	Y	piel estándar	doble pinza
558	35mm	Y	estándar	doble pinza



053



054



056



057



058



181



182



180



059

MODELO	ANCHO	CRUCE	PINZA	TRASERA
518	35mm	X	estándar	
519	35mm	X	ancho especial	
520	35mm	Y	piel estándar	
521	35mm	Y	doble uso estándar	
552	35mm	Y	piel estándar	doble pinza
558	35mm	Y	estándar	doble pinza



183



060



184



064



065



066



068



186



072

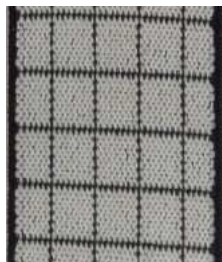
MODELO	ANCHO	CRUCE	PINZA	TRASERA
518	35mm	X	estándar	
519	35mm	X	ancho especial	
520	35mm	Y	piel estándar	
521	35mm	Y	doble uso estándar	
552	35mm	Y	piel estándar	doble pinza
558	35mm	Y	estándar	doble pinza



187



073



188



113



114



115



081



082



083

MODELO	ANCHO	CRUCE	PINZA	TRASERA
518	35mm	X	estándar	
519	35mm	X	ancho especial	
520	35mm	Y	piel estándar	
521	35mm	Y	doble uso estándar	
552	35mm	Y	piel estándar	doble pinza
558	35mm	Y	estándar	doble pinza



000



088



089



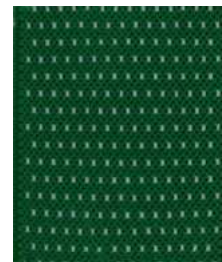
090



091



092



093



140

MODELO	ANCHO	CRUCE	PINZA	TRASERA
518	35mm	X	estándar	
519	35mm	X	ancho especial	
520	35mm	Y	piel estándar	
521	35mm	Y	doble uso estándar	
552	35mm	Y	piel estándar	doble pinza
558	35mm	Y	estándar	doble pinza



101



102



103



104



105



106



107



108



109

MODELO	ANCHO	CRUCE	PINZA	TRASERA
518	35mm	X	estándar	
519	35mm	X	ancho especial	
520	35mm	Y	piel estándar	
521	35mm	Y	doble uso estándar	
552	35mm	Y	piel estándar	doble pinza
558	35mm	Y	estándar	doble pinza



116



117



118



121



122

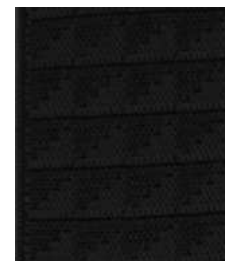
000



124



127



128

MODELO	ANCHO	CRUCE	PINZA	TRASERA
518	35mm	X	estándar	
519	35mm	X	ancho especial	
520	35mm	Y	piel estándar	
521	35mm	Y	doble uso estándar	
552	35mm	Y	piel estándar	doble pinza
558	35mm	Y	estándar	doble pinza



129



130



131



132



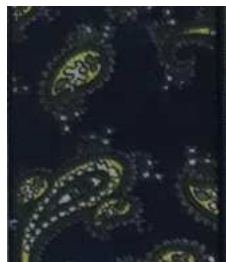
152



154



164



141



142

MODELO	ANCHO	CRUCE	PINZA	TRASERA
518	35mm	X	estándar	
519	35mm	X	ancho especial	
520	35mm	Y	piel estándar	
521	35mm	Y	doble uso estándar	
552	35mm	Y	piel estándar	doble pinza
558	35mm	Y	estándar	doble pinza



143



144



145



146



147



148



149

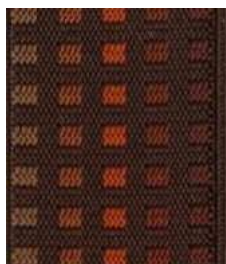


150



151

MODELO	ANCHO	CRUCE	PINZA	TRASERA
518	35mm	X	estándar	
519	35mm	X	ancho especial	
520	35mm	Y	piel estándar	
521	35mm	Y	doble uso estándar	
552	35mm	Y	piel estándar	doble pinza
558	35mm	Y	estándar	doble pinza



133



134



135



136



137



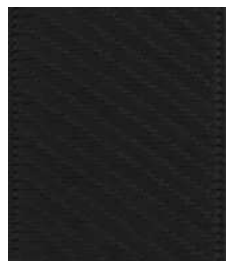
138



168



169



173

MODELO	ANCHO	CRUCE	PINZA	TRASERA
518	35mm	X	estándar	
519	35mm	X	ancho especial	
520	35mm	Y	piel estándar	
521	35mm	Y	doble uso estándar	
552	35mm	Y	piel estándar	doble pinza
558	35mm	Y	estándar	doble pinza



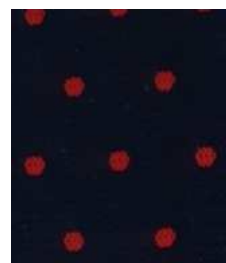
174



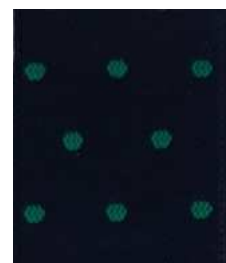
284-D22



213



166



167



170



171



172



214

MODELO	ANCHO	CRUCE	PINZA	TRASERA
518	35mm	X	estándar	
519	35mm	X	ancho especial	
520	35mm	Y	piel estándar	
521	35mm	Y	doble uso estándar	
552	35mm	Y	piel estándar	doble pinza
558	35mm	Y	estándar	doble pinza



176



177



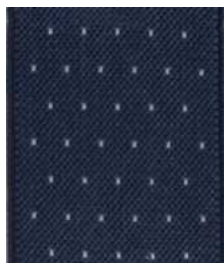
178



196



197



198



199



190



283

MODELO	ANCHO	CRUCE	PINZA	TRASERA
518	35mm	X	estándar	
519	35mm	X	ancho especial	
520	35mm	Y	piel estándar	
521	35mm	Y	doble uso estándar	
552	35mm	Y	piel estándar	doble pinza
558	35mm	Y	estándar	doble pinza



216



217



218



220

000



223



226



235

MODELO	ANCHO	CRUCE	PINZA	TRASERA
518	35mm	X	estándar	
519	35mm	X	ancho especial	
520	35mm	Y	piel estándar	
521	35mm	Y	doble uso estándar	
552	35mm	Y	piel estándar	doble pinza
558	35mm	Y	estándar	doble pinza



236



237



238



239



240



241



242



243



244

MODELO	ANCHO	CRUCE	PINZA	TRASERA
518	35mm	X	estándar	
519	35mm	X	ancho especial	
520	35mm	Y	piel estándar	
521	35mm	Y	doble uso estándar	
552	35mm	Y	piel estándar	doble pinza
558	35mm	Y	estándar	doble pinza



245



246



250



251



252



253



254



256



257

MODELO	ANCHO	CRUCE	PINZA	TRASERA
518	35mm	X	estándar	
519	35mm	X	ancho especial	
520	35mm	Y	piel estándar	
521	35mm	Y	doble uso estándar	
552	35mm	Y	piel estándar	doble pinza
558	35mm	Y	estándar	doble pinza



258



259



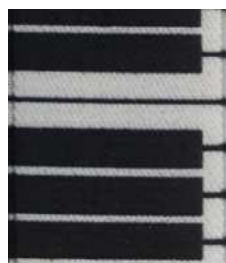
262



263



264



215



189



265



266

MODELO	ANCHO	CRUCE	PINZA	TRASERA
518	35mm	X	estándar	
519	35mm	X	ancho especial	
520	35mm	Y	piel estándar	
521	35mm	Y	doble uso estándar	
552	35mm	Y	piel estándar	doble pinza
558	35mm	Y	estándar	doble pinza



267



268



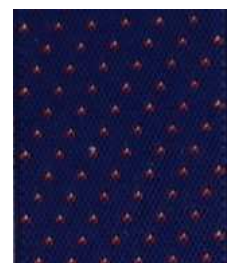
269



270



274



275



276



255



282



MODELO	ANCHO	CRUCE	PINZA	TRASERA
518	35mm	X	estándar	
519	35mm	X	ancho especial	
520	35mm	Y	piel estándar	
521	35mm	Y	doble uso estándar	
552	35mm	Y	piel estándar	doble pinza
558	35mm	Y	estándar	doble pinza



278



279



280



285



286



287



288



289



290

MODELO	ANCHO	CRUCE	PINZA	TRASERA
518	35mm	X	estándar	
519	35mm	X	ancho especial	
520	35mm	Y	piel estándar	
521	35mm	Y	doble uso estándar	
552	35mm	Y	piel estándar	doble pinza
558	35mm	Y	estándar	doble pinza



291



294

000



295



296



297



298



299



300

MODELO	ANCHO	CRUCE	PINZA	TRASERA
518	35mm	X	estándar	
519	35mm	X	ancho especial	
520	35mm	Y	piel estándar	
521	35mm	Y	doble uso estándar	
552	35mm	Y	piel estándar	doble pinza
558	35mm	Y	estándar	doble pinza



321



322



323



324



325



339



326



327



328

MODELO	ANCHO	CRUCE	PINZA	TRASERA
518	35mm	X	estándar	
519	35mm	X	ancho especial	
520	35mm	Y	piel estándar	
521	35mm	Y	doble uso estándar	
552	35mm	Y	piel estándar	doble pinza
558	35mm	Y	estándar	doble pinza



330



331



332



333



334



338



335



336



337

MODELO	ANCHO	CRUCE	PINZA	TRASERA
518	35mm	X	estándar	
519	35mm	X	ancho especial	
520	35mm	Y	piel estándar	
521	35mm	Y	doble uso estándar	
552	35mm	Y	piel estándar	doble pinza
558	35mm	Y	estándar	doble pinza



340



341



342



343



344



345



346



347



348

MODELO	ANCHO	CRUCE	PINZA	TRASERA
518	35mm	X	estándar	
519	35mm	X	ancho especial	
520	35mm	Y	piel estándar	
521	35mm	Y	doble uso estándar	
552	35mm	Y	piel estándar	doble pinza
558	35mm	Y	estándar	doble pinza



349



350



351



352



353



354



355



356



357

MODELO	ANCHO	CRUCE	PINZA	TRASERA
518	35mm	X	estándar	
519	35mm	X	ancho especial	
520	35mm	Y	piel estándar	
521	35mm	Y	doble uso estándar	
552	35mm	Y	piel estándar	doble pinza
558	35mm	Y	estándar	doble pinza



358



361



362



363



364



365



366



367



368

MODELO	ANCHO	CRUCE	PINZA	TRASERA
518	35mm	X	estándar	
519	35mm	X	ancho especial	
520	35mm	Y	piel estándar	
521	35mm	Y	doble uso estándar	
552	35mm	Y	piel estándar	doble pinza
558	35mm	Y	estándar	doble pinza



369



370



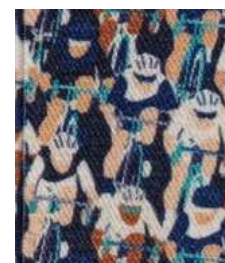
371



372



373



374



375



376



377

MODELO	ANCHO	CRUCE	PINZA	TRASERA
518	35mm	X	estándar	
519	35mm	X	ancho especial	
520	35mm	Y	piel estándar	
521	35mm	Y	doble uso estándar	
552	35mm	Y	piel estándar	doble pinza
558	35mm	Y	estándar	doble pinza



378



379



380



381



382



383



384



385



386

MODELO	ANCHO	CRUCE	PINZA	TRASERA
518	35mm	X	estándar	
519	35mm	X	ancho especial	
520	35mm	Y	piel estándar	
521	35mm	Y	doble uso estándar	
552	35mm	Y	piel estándar	doble pinza
558	35mm	Y	estándar	doble pinza



387



388



389



390



391



392



393



394



395

MODELO	ANCHO	CRUCE	PINZA	TRASERA
518	35mm	X	estándar	
519	35mm	X	ancho especial	
520	35mm	Y	piel estándar	
521	35mm	Y	doble uso estándar	
552	35mm	Y	piel estándar	doble pinza
558	35mm	Y	estándar	doble pinza

### SERIE - U



301



302



303



304



305



306



307



320

MODELO	ANCHO	CRUCE	PINZA	TRASERA
518	35mm	X	estándar	
519	35mm	X	ancho especial	
520	35mm	Y	piel estándar	
521	35mm	Y	doble uso estándar	
552	35mm	Y	piel estándar	doble pinza
558	35mm	Y	estándar	doble pinza

### SERIE - U



311



312



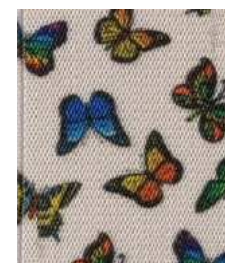
313



314



315



316



317



318



319

MODELO	ANCHO	CRUCE	PINZA	TRASERA
518	35mm	X	estándar	
519	35mm	X	ancho especial	
520	35mm	Y	piel estándar	
521	35mm	Y	doble uso estándar	
552	35mm	Y	piel estándar	doble pinza
558	35mm	Y	estándar	doble pinza

### SERIE - U



98



99



100

MODELO	ANCHO	CRUCE	PINZA	TRASERA
540	20mm	X	estándar níquel	
541	20mm	Y	estándar níquel	
542	20mm	Y	estándar oro viejo	



004



005



007



016



900



901



902



903



904



905